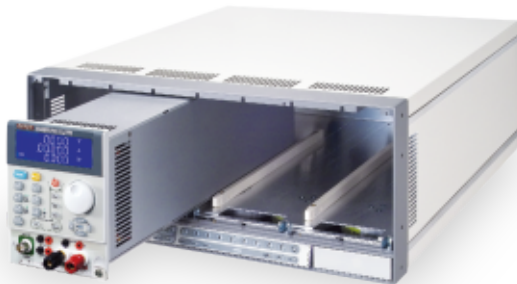


- 3341G** 300V, 24A, 300W
- 3342G** 500V, 12A, 300W
- 3343G** 500V, 24A, 300W
- 33401G** 500V, 6A, 150Wx2

電壓可提高至600V (選購)



特 性

- 專供LED Driver測試的LED模式負載
- 定電流、定電阻、定電壓、定功率、LED及動態操作模式
- 模擬LED順向偏壓(Vd)及導通電阻(Rd)
- 響應快速，可供PWM調光測試
- 內建調光控制所需之控制訊號
- 以外接Relay的方式做短路測試 (內建控制Relay短路之驅動電路)
- 5位之數位電壓，電流以及功率錶
- 過電壓、電流、功率及溫度保護
- 須安裝於機框3302F [單組框]、3305F [雙組框] 或 3300 F [四組框] 上，且機框上具有150組儲存/呼叫 記憶
- 電壓可提高至600V (選購)
- 可選用介面： GPIB、RS232、USB、LAN

說 明

- 每個3340G系列模組均有獨立的控制及顯示面板、LED/定電流/定電阻/定電壓/定功率/動態模式，配合3300F機框上的150組 儲存/呼叫 記憶，能有效地控制所有負載的設定，更可透過RS232、Ethernet、USB和GPIB等介面進行遠端控制。
- 以外接Relay的方式做短路測試 (備有短路專用治具板可供選購)，並可設定短路時間及量測短路電壓。
- 內建的調光控制訊號輸出，方便於LED driver的PWM調光 (Dimming) 測試。
- 透過LED模式，設定順向偏壓 (Vd) 及導通電阻 (Rd)，即可模擬LED的拉載特性。
- 可設定的吃載/停止吃載 (LOAD ON/OFF) 電壓點及良/不良 (GO/NG) 的比較判斷功能、電壓極性顯示可正可負及150組 儲存/呼叫 記憶，使得負載更適用於各種不同的應用。
- 多達150組測試參數及狀態的儲存功能，讓其可根據自動測試(auto sequence) 需求，隨時將儲存記憶調出來任意使用。

應 用

- LED Driver
- 電壓/電流源測試
- 交換式電源供應器暫態響應
- 定電壓模式供限流測試及模擬電池
- 電池放電
- 電池充電
- 研發、品管
- ATE系統
- 生產測試

規 格

MODEL	3341G		3342G		3343G		33401G		
Power	300W		300W		300W		150Wx2		
Current	0 ~ 6A	0 ~ 24A	0 ~ 3A	0 ~ 12A	0 ~ 6A	0 ~ 24A	0 ~ 1.5A	0 ~ 6A	
Voltage	0 ~ 300V		0 ~ 500V		0 ~ 500V		0 ~ 500V		
Min. Operating Voltage	3V@24A		6V@12A		6V@24A		4V@6A		
Constant Current Mode									
Range ^{*1}	0 ~ 6A	0 ~ 24A	0 ~ 3A	0 ~ 12A	0 ~ 6A	0 ~ 24A	0 ~ 1.5A	0 ~ 6A	
Resolution	0.1mA	0.4mA	0.05mA	0.2mA	0.1mA	0.4mA	0.025mA	0.1mA	
Accuracy	± 0.1% OF (SETTING + RANGE)								
Constant Resistance Mode									
Range	CRL:0.125Ω~1.5KΩ (150V)	CRH:0.25Ω~3KΩ (300V)	CRL:0.5Ω~1.5KΩ (300V)	CRH:1Ω~3KΩ (500V)	CRL:0.25Ω~3KΩ (300V)	CRH:0.5Ω~6KΩ (500V)	CRL:1Ω~3KΩ (300V)	CRH:2Ω~6KΩ (500V)	
Resolution	133.333μS	66.666μS	33.333μS	16.666μS	66.666μS	33.333μS	16.666μS	8.333μS	
Accuracy	± 0.2% OF (SETTING + RANGE)								
Constant Voltage Mode									
Range	30V / 150V / 300V		60V / 300V / 500V		60V / 300V / 500V		60V / 300V / 500V		
Resolution	0.0005V / 0.0025V / 0.005V		0.001V / 0.005V / 0.01V		0.001V / 0.005V / 0.01V		0.001V / 0.005V / 0.01V		
Accuracy	± 0.05% OF (SETTING + RANGE)								
Constant Power Mode									
Range	0 ~ 300W		0 ~ 300W		0 ~ 300W		NA		
Resolution	0.005W		0.005W		0.005W		NA		
Accuracy	± 0.5% OF (SETTING + RANGE)								
LED Mode									
Vo Voltage Range	LEDL:30V/LEDM:150V/LEDH:300V		LEDL:60V/LEDM:300V/LEDH:500V		LEDL:60V/LEDM:300V/LEDH:500V		LEDL:60V/LEDM:300V/LEDH:500V		
Rd Resistance Range	LEDL : 0.125~125Ω@Vo-Vd=0~3V LEDL : 1.25~1.25KΩ@Vo-Vd=3~30V LEDM : 0.625~625Ω@Vo-Vd=0~15V LEDM : 6.25~6.25KΩ@Vo-Vd=15~150V LEDH : 1.25~1.25KΩ@Vo-Vd=0~30V LEDH : 12.5~12.5KΩ@Vo-Vd=30~300V		LEDL : 0.5~100Ω@Vo-Vd=0~6V LEDL : 5~1KΩ@Vo-Vd=6~60V LEDM : 2.5~500Ω@Vo-Vd=0~30V LEDM : 25~5KΩ@Vo-Vd=30~300V LEDH : 5~1KΩ@Vo-Vd=0~60V LEDH : 50~10KΩ@Vo-Vd=60~500V		LEDL : 0.25~125Ω@Vo-Vd=0~6V LEDL : 2.5~1.25KΩ@Vo-Vd=6~60V LEDM : 1.25~625Ω@Vo-Vd=0~30V LEDM : 12.5~6.25KΩ@Vo-Vd=30~300V LEDH : 2.5~1.25KΩ@Vo-Vd=0~60V LEDH : 25~12.5KΩ@Vo-Vd=60~500V		LEDL : 1~200Ω@Vo-Vd=0~6V LEDL : 10~2KΩ@Vo-Vd=6~60V LEDM : 5~1KΩ@Vo-Vd=0~30V LEDM : 50~10KΩ@Vo-Vd=30~300V LEDH : 10~2KΩ@Vo-Vd=0~60V LEDH : 100~20KΩ@Vo-Vd=60~500V		
Resolution	16Bits								
Accuracy	Vd : ± (0.05% OF SETTING + 0.1% OF RANGE), Rd : ± (0.05% OF SETTING + 0.1% OF RANGE)								
Dynamic Mode									
Timing									
THIGH & TLOW	0.050 ~ 9.999 / 99.99 / 999.9 / 9999mS							NA	
Resolution	0.001 / 0.01 / 0.1 / 1mS							NA	
Accuracy	1μS / 10μS / 100μS / 1mS + 50ppm							NA	
Slew Rate	4.8~300mA/μS	19.2~1200mA/μS	2.4~150mA/μS	9.6~600mA/μS	4.8~300mA/μS	19.2~1200mA/μS	NA		
Resolution	1.2mA/μS	4.8mA/μS	0.6mA/μS	2.4mA/μS	1.2mA/μS	4.8mA/μS	NA		
Accuracy	± (5%OF SETTING) ±10μS							NA	
Min. Rise Time	20μS (Typical)							NA	
Current									
Range	0 ~ 6A	0 ~ 24A	0 ~ 3A	0 ~ 12A	0 ~ 6A	0 ~ 24A	NA		
Resolution	0.1mA	0.4mA	0.05mA	0.2mA	0.1mA	0.4mA	NA		
Accuracy	± 0.1%OF (SETTING + RANGE)							NA	
Measurement									
Voltage Read Back									
Range	30V / 150V / 300V		60V / 300V / 500V		60V / 300V / 500V		60V / 300V / 500V		
Resolution	0.5mV / 2.5mV / 5mV		1mV / 5mV / 10mV		1mV / 5mV / 10mV		1mV / 5mV / 10mV		
Accuracy	± 0.025% OF (READING + RANGE)								
Current Read Back									
Range	6A	24A	3A	12A	6A	24A	1.5A	6A	
Resolution	0.1mA	0.4mA	0.05mA	0.2mA	0.1mA	0.4mA	0.025mA	0.1mA	
Accuracy	± 0.1% OF (READING + RANGE)								
Power Read Back									
Range	300W		300W		300W		150W		
Accuracy	± 0.1% OF (READING + RANGE)								
General									
Imonitor	2.4A/V		1.2A/V		2.4A/V		0.6A/V		
Short Signal Output	12V/100 mAmax								
Dimming Control									
Level Range	0 ~ 12V								
Resolution	0.048V								
Accuracy	1% of (SETTING + RANGE)								
Frequency Range	DC ~ 1KHz								
Resolution	10Hz								
Duty Range	0.01 ~ 0.99 (1%~99%)								
Resolution	0.01								
Temperature Coefficient	100ppm/°C (typical)								
Power	Supply from mainframe								
Operating Temperature ^{*2}	0 ~ 40°C								
Safety & EMC	CE								

輸入電源：115/230 Vac ±10%，50/60Hz
冷卻方式：智慧型風扇冷卻

註 *1：CC Mode 可強制於 range II
註 *2：操作溫度範圍為 0~40°C，此規格表內之精確度僅適用於 25°C±5°C

訂 購 方 式

LED 直流電子負載模組 選購電壓：600V

- ▶ 3341G 300V，24A，300W
- ▶ 3342G 500V，12A，300W
- ▶ 3343G 500V，24A，300W
- ▶ 33401G 500V，6A，150Wx2

電子負載機框：

選購介面：① GPIB Card ② RS232 Card ③ USB Card ④ LAN Card

選購配備：
短路專用工具板

